

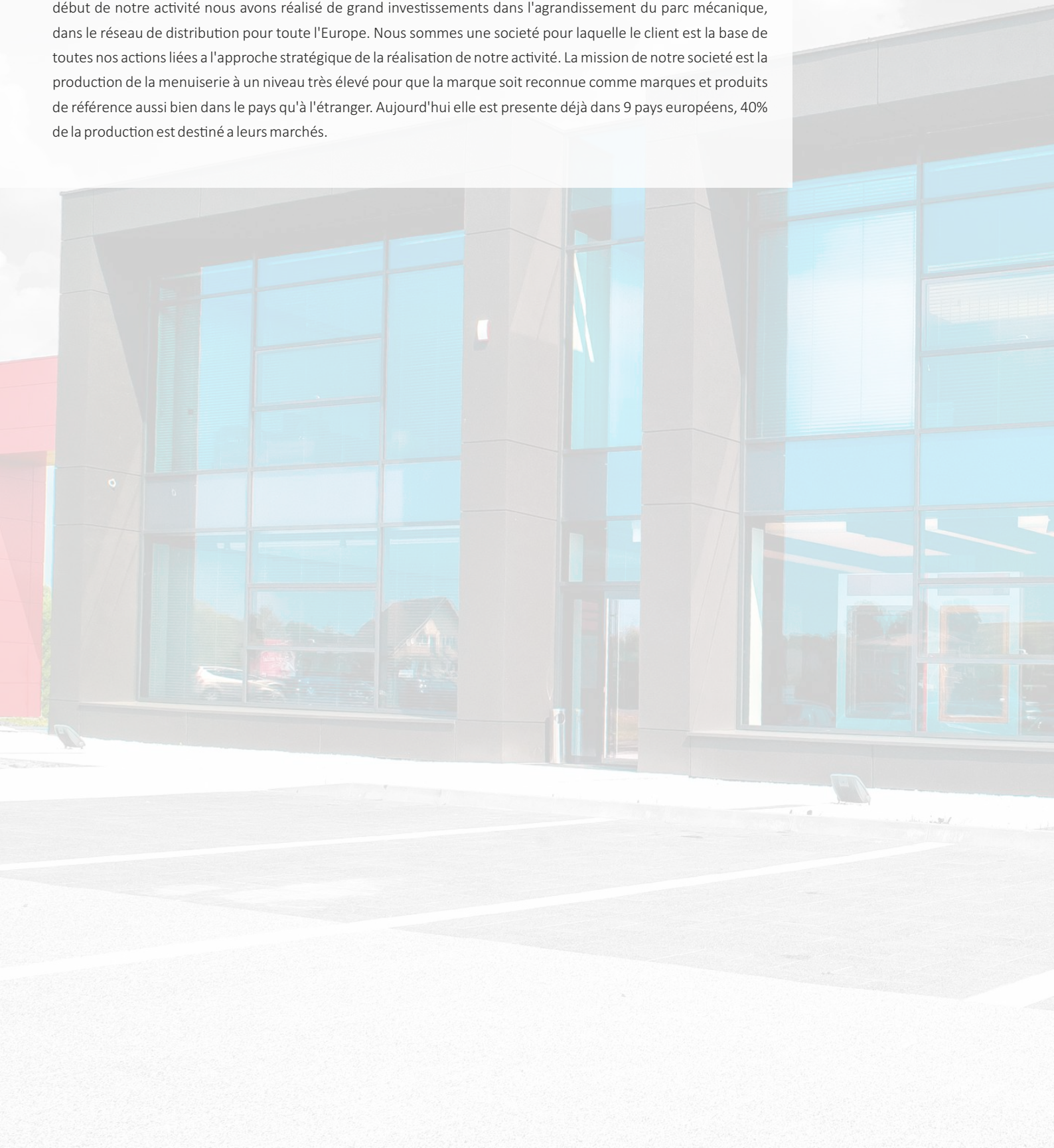


**MAISON -
MISSION
DE LA VIE**

Nouvelle usine
de nouvelles possibilités



L'Usine de fenêtres Pagen est une société spécialisée dans la production de portes et de fenêtres en PVC. Dès le début de notre activité nous avons réalisé de grand investissements dans l'agrandissement du parc mécanique, dans le réseau de distribution pour toute l'Europe. Nous sommes une société pour laquelle le client est la base de toutes nos actions liées à l'approche stratégique de la réalisation de notre activité. La mission de notre société est la production de la menuiserie à un niveau très élevé pour que la marque soit reconnue comme marques et produits de référence aussi bien dans le pays qu'à l'étranger. Aujourd'hui elle est présente déjà dans 9 pays européens, 40% de la production est destinée à leurs marchés.

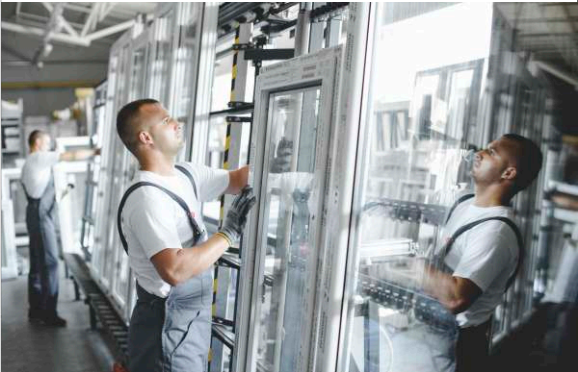




Économie d'énergie



Esthétique



Sécurité



*Garantie



Video

SCHÜCO

Partner



blanc



noir



titane F9



vieil or F4

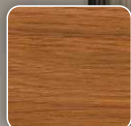
Couleurs standard*



reinwess



cremeweiss



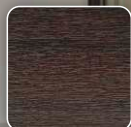
winchester



chêne doré



noix



chêne de marais



acajou



anthracite
Satin 7016



anthracite 7016



brun foncé

10
ANS
GARANTIE

* liste complète des couleurs disponible à :
www.fenetrespagen.fr

Exclusive

LINE

Le système de fenêtre en plastique Exclusive Line est une innovation. La solution à 7 chambres fournit une très haute isolation thermique, comme auparavant inaccessible sans solutions coûteuses supplémentaires. Avec attention, nous offrons une garantie allant jusqu'à 10 ans pour des solutions fiables et durables dans ce système.

Choisissez votre modèle

Security

Choisissez la sécurité !



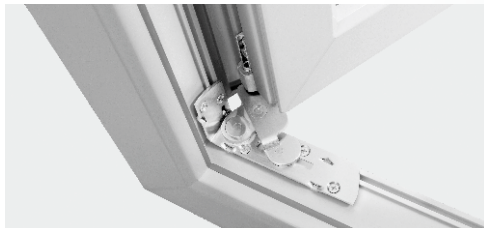
Passive

Gains de chaleur en hiver !



Elegant

Ferrures à charnières invisibles!



Renforts en acier:

Fort et résistant à la corrosion
acier galvanisé enfermé dans un cadre.

Vitrage:

Les fenêtres de paquet Passive, le triple vitrage avec $0,4 \text{ W} / \text{m}^2\text{K}$ sont remplis de krypton en utilisant le cadre swisspacer ultimate.*



0,64*
 $\text{W} / \text{m}^2\text{K}$

Joints:
Système à triple joint en EPDM thermoscellable premier au monde dans l'industrie de la fenêtre.

Une large gamme de couleurs de profil.

Profils:

Profil à 7 chambres 82mm.
Composé de PVC de haute qualité et normes élevées de fabrication.
Matériau respectueux de l'environnement.

*Le coefficient de transfert de chaleur dépend du vitrage utilisé (module de $0,5 \text{ W} / \text{m}^2 \text{K}$ disponible en standard).

Classic

Les fenêtres en plastique PVC de système Classic séduisent par leur ligne intemporelle et une construction svelte du profil. La possibilité de choisir la couleur et les détails est un atout supplémentaire qui permet de souligner son propre style et originalité. Le choix des accessoires, différentes formes de parcloles, croisillons de vitrage et les vitres de qualité supérieure permettent de répondre aux attentes diverses.

- Profilé 5 chambres 70mm
- 2 joints
- Double vitrage isolant



1,2
 $\text{W} / \text{m}^2\text{K}$

SALAMANDER[®]

WINDOW & DOOR SYSTEMS



blanc



brun



F2



F4



argent F1



titane F9

Couleurs standard*



blanc 39



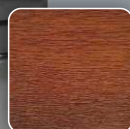
crème 59



nebraska 33



noix 21



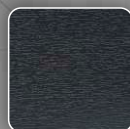
chêne doré 51



acajou 26



chêne de marais 25



anthracite 70



schiefergrau matt 34



brun foncé 71



anthracite 88

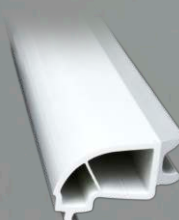
Parcloses



carré



rustique



arrondie

* liste complète des couleurs disponible à : www.fenestrapagen.fr

PVC 82 mm

La nouvelle génération des fenêtres bluEvolution Arte est une connexion de l'apparence élégante avec la technologie innovante. Ce système assure l'un des niveaux de l'efficacité énergétique le plus élevé, et en même temps les économies les plus grandes liées à la réduction des dépenses de réchauffage par rapport aux coûts de leur achat.

Premium Line **Arte**

- système 6 chambres profil 82 mm
- 3 joints
- le triple vitrage 0,5 W/m²K
- classe A
- soudage mince esthétique



Premium Line

- système 6 chambres profil 82 mm
- 3 joints
- le triple vitrage 0,5 W/m²K
- soudage mince esthétique



PVC 73 mm

La fenêtre PVC se caractérise par l'emploi du profil fabriqué partiellement avec des matériaux recyclés. Pourtant, l'ajout du recyclat ne provoque pas la détérioration des propriétés du profil. Les parois visibles et extérieures des profils, pour des raisons esthétiques, sont toujours fabriquées avec des composants nouveaux, ce qui garantit que les fenêtres serviront pendant les années suivantes.

Comfort **Arte**

- système 5 chambres profil 73 mm
- 2 joints
- le double vitrage
- classe A



Comfort

- système 5 chambres profil 73 mm
- 2 joints
- le double vitrage
- classe A



PVC 82 mm

Nous proposons une large gamme de formes, de poutres de montage, en particulier pour la rénovation de vieilles fenêtres. La modernisation des fenêtres des façades historiques est soumise à des contraintes strictes et nécessite par conséquent une grande sensibilité pour le sens de la finition et la précision des détails. La conception et la construction soignée et précise et particulièrement importante. C'est pourquoi bluEvoluon est disponible avec deux ailes de restauration de 35 mm et 58 mm.

Premium Line **Arte**

- système 6 chambres profil 82 mm
- 3 joints
- le triple vitrage 0,5 W/m²K
- classe A
- soudage mince esthétique



Premium Line

- système 6 chambres profil 82 mm
- 3 joints
- le triple vitrage 0,5 W/m²K
- soudage mince esthétique



PVC 73 mm

Les profilés Comfort and Comfort Arte de 73 mm peuvent être entièrement intégrés à la fenêtre de restauration de 35 mm et 58 mm de large. L'installation propre, sans interventions murales de la fenêtre de restauration et du mieux et souvent la seule solution pour les bâtiments historiques. Il vous permet d'installer une nouvelle fenêtre avec de meilleurs paramètres thermiques et acoustiques sans risquer d'endommager les éléments de construction. Il n'est pas nécessaire de démonter complètement les fenêtres précédentes, évitant ainsi que les murs et la façade soient endommagés. Les fenêtres de restauration sont séparées par leur cadre bas garantissant une luminosité optimale à l'intérieur de la maison. La diminution de la surface de la fenêtre après l'installation du nouveau cadre sur le précédent n'est pas visible.

Comfort **Arte**

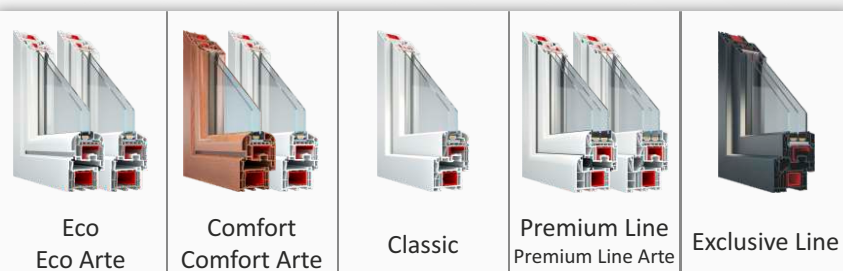
- système 5 chambres profil 73 mm
- 2 joints
- le double vitrage
- classe A



Comfort

- système 5 chambres profil 73 mm
- 2 joints
- le double vitrage
- classe A





PROFIL					
Le nombre de chambres dans le cadre	5	5	5	6	7
La largeur du cadre	73 mm	73 mm	70 mm	82 mm	82 mm
Le nombre de joints au périmètre	2	2	2	3	3
Renfort en acier	Acier dans le cadre et dans l'ouvrant	Acier dans le cadre et dans l'ouvrant	Acier dans le cadre et dans l'ouvrant	Acier dans le cadre et dans l'ouvrant	Acier dans le cadre et dans l'ouvrant
Classe de profil	B	A	B	A / B	B
POIGNÉE					
Type de poignée	aluminium blanc ou marron	aluminium blanc ou marron	aluminium blanc ou marron	aluminium blanc ou marron secustic	aluminium blanc ou marron akustik
VITRAGE EN STANDARD					
Vitrages	double vitrage 4/16/4	double vitrage 4/16/4	double vitrage 4/16/4	triple vitrage 4/18/4/18/4 warm edge	triple vitrage 4/18/4/18/4 warm edge
Coefficient de transmission thermique	Ug=1,1 W/m²K	Ug=1,1 W/m²K	Ug=1,1 W/m²K	Ug=0,5 W/m²K	Ug=0,5 W/m²K
Argon	✓	✓	✓	✓	✓
SÉCURITÉ					
Le nombre standard de galet octogonalde et de gâche anti-effraction dans chaque vantail OB.	1	2	2	2	2
Le nombre standard de galet octogonalde et de gâche anti-effraction dans chaque vantail OF.	✗	2	2	2	2
FONCTIONNALITÉ					
Microventilation	✓	✗	✗	✗	✗
Win click	✗	✓	✓	✓	✓
Anti-fausse manoeuvre	✗	✓	✓	✓	✓
Pièce d'appui avec joint	✓	✓	✓	✓	✓
Remplir la rainure	✗	✓	✓	✓	✓



La ferrure de fenêtre avec position d'ouverture parallèle

En comparaison aux fenêtres oscillo-battantes classiques, la ferrure activPilot Comfort PADK dispose, outre les modes d'ouverture à la française et de basculement, d'un mode d'ouverture supplémentaire : la position d'ouverture parallèle. L'ouvrant peut être entrebâillé parallèlement au dormant, ce qui crée une fente périphérique de ventilation d'environ 6 mm pour une ventilation naturelle et fiable par tous temps.



Le système coulissant-basculant DuoPort SK-Z

Les portes-fenêtres équipées du nouveau système de ferrure duoPort SK peuvent coulisser et basculer, ce qui permet de réaliser des solutions attrayantes de fenêtres, même en cas d'espace limité. DuoPort SK-Z offre une fonction confortable supplémentaire : le basculement assisté actionné par la commande de la poignée.



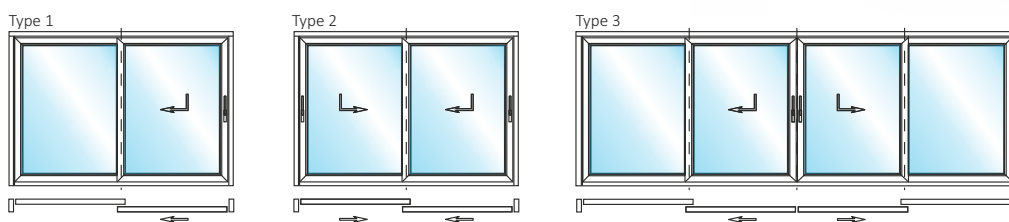
Les charnières invisibles

La ferrure oscillo-battante activPilot Select est une ferrure oscillo-battante intégralement dissimulée, dont l'invisibilité est également réalisable sur des fenêtres et des portes-fenêtres lourdes pouvant atteindre un poids maximal de 150 kg. Très simple à monter grâce à sa conception modulaire intelligente, ce système de ferrure peut facilement être adapté ultérieurement à de nouvelles exigences.

Menuiserie idéale pour vous offrir une ouverture maximale, tout en consentant un empiètement minimal sur votre intérieur, la baie coulissante Schüco S 74, répond à votre besoin d'espace et de confort. Offrant des solutions d'ouvertures importantes, tout en conservant des qualités acoustiques, d'étanchéité et surtout de thermiques excellentes pour ce type de menuiseries, la gamme S74 est la solution à vos envies. De plus, les possibilités de sécurisation de sa fermeture, par l'emploi de serrures multipoints avec ou sans clef, vous permettront de l'envisager dans tous les types d'environnements.

Caractéristiques et avantages:

- Construction de fenêtres et portes-fenêtres coulissantes avec joints prémontés
- Profondeur du cadre dormant : 74 mm
- Vitrage jusqu'à 28 mm
- Poids maxi. par vantail jusqu'à 120 kg
- Types d'ouvertures standards: Birails 2 vantaux
- Possibilité de baies à 2, 3 ou 4 vantaux, ouvertures selon les besoins de chacun
- Système très concurrentiel et prix avantageux
- Coût réduit et simplicité de l'usinage et de la pose

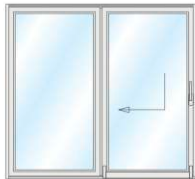


L'architecture moderne a de plus en plus tendance à privilégier des fenêtres de grande surface, qui répondent à de hautes exigences de design, de sécurité, de confort et d'efficacité énergétique. Fort de cette raison, Pagen offre un nouveau système de ferrure d'utilisation très aisée pour des portes-fenêtres tendance avec fonction de basculement.

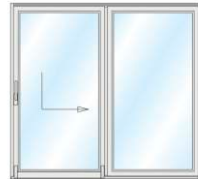
Portes coulissantes avec ferrure duoPort SK-Z est une version typée « Confort » avec contrôle facile dans la poignée. Grâce à cette fonctionnalité supplémentaire, il est facile d'ouvrir et de fermer les ailes, même très lourdes. Il suffit de tourner la poignée et l'aile sera automatiquement poussée hors de la trame. La même situation se produit lors de la fermeture. En tournant la poignée automatique le châssis coulisse automatiquement sur le cadre lors du verrouillage par la poignée spéciale ce qui limite l'utilisation de la force. Le client dispose également d'un choix de trois catégories selon le poids: les ailes légères (moins de 100 kg), lourdes (160 kg) et très lourdes - jusqu'à 200 kg. duoPort SK Z peut effectuer tous les types courants de structures coulissantes. Le raccord est universel et ne nécessite pas l'utilisation de profils spécifiques.



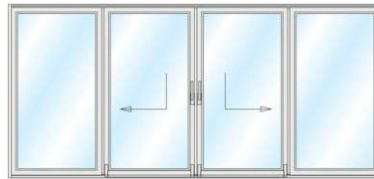
Type 1



Type 2



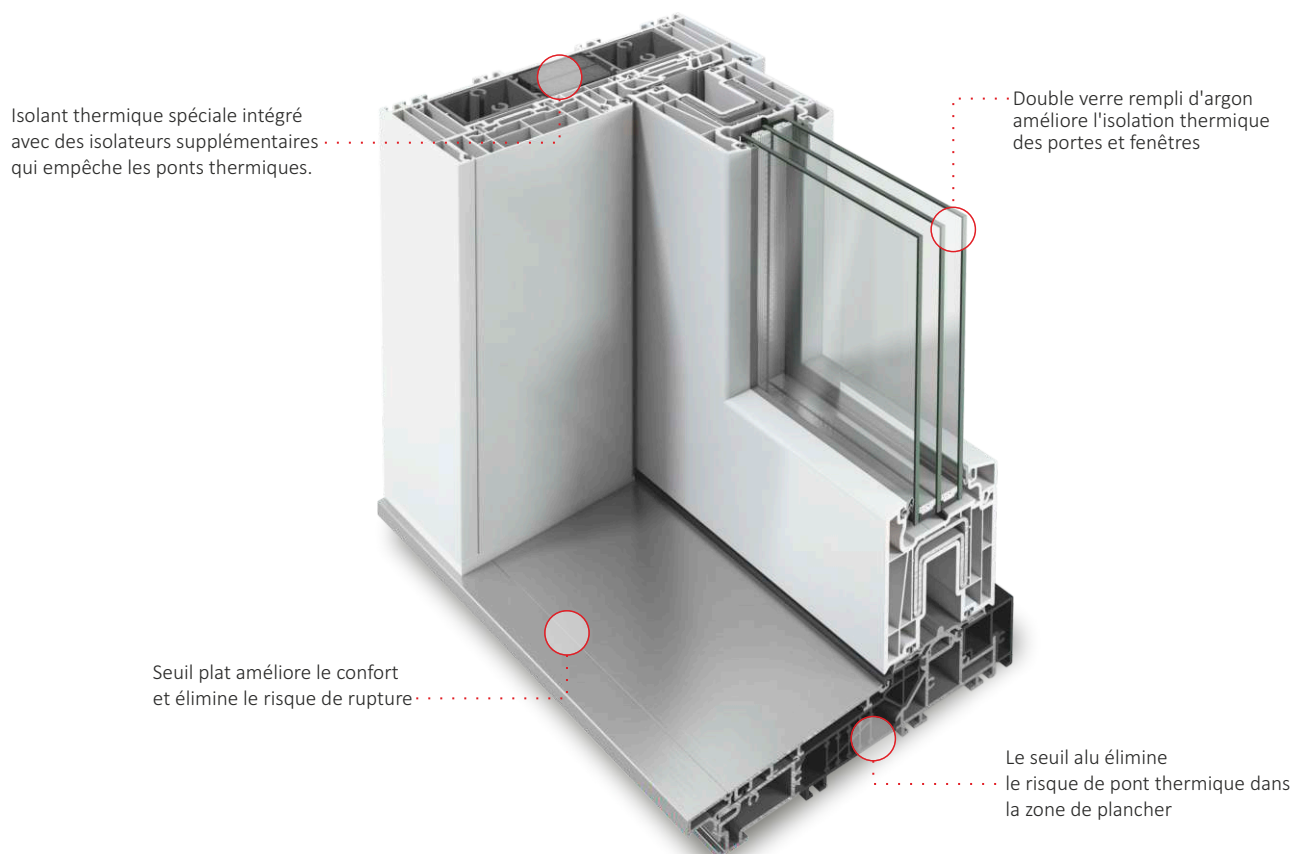
Type 3



Type 4

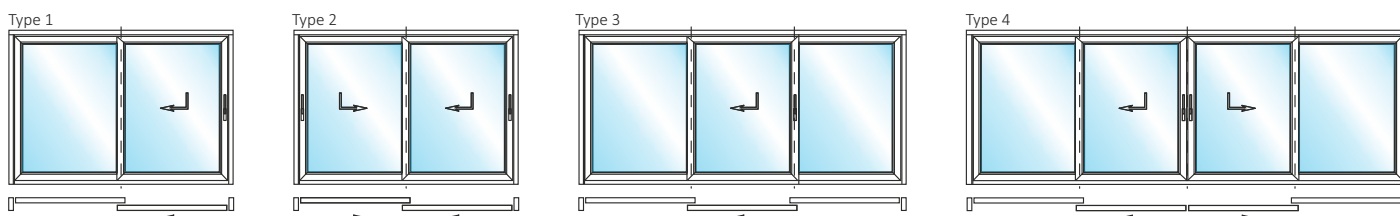


Grâce à l'emploi de la nouvelle génération des profils PVC à plusieurs chambres, du cadre et des ailes thermiquement isolés à profondeur de 82 mm et des vitres à deux chambres, la porte coulissante ThermoSlide assure le coefficient de transmission thermique très bas, étant un équivalent au standard des maisons passives, $U_w \leq 0,8 \text{ W}/(\text{m}^2\text{K})$! La valeur du coefficient si basse U_w signifie un grand confort des locaux habités, un climat de l'intérieur très agréable, une très basse consommation de l'énergie et des coûts d'exploitation peu élevés. Ces principes s'appliquent aussi bien pendant la saison hivernale qu'en été, quand la chaleur reste à l'extérieur et un système de climatisation éventuel consomme beaucoup moins d'énergie.



Caractéristiques et avantages:

- Le design moderne de la porte et les dimensions maximale des ouvrants assurent confort et un accès de la lumière optimal.
- Ouvrant de 82 mm composé de 5 chambres.
- Dormant de 219 mm à 7 chambres qui garantissent une meilleure sécurité.
- Isolation thermique optimale avec une valeur $U_w 0,8 \text{ W}/(\text{m}^2\text{K})$.
- Triple coupure thermique du seuil.
- Poids de l'ouvrant jusqu'à 400 kg.
- Norme RC 2 disponible pour une sécurité optimale.
- Triple vitrage jusqu'à 52 mm.
- Excellente isolation acoustique.
- Solution compatible avec le système de capotage Top Alu.

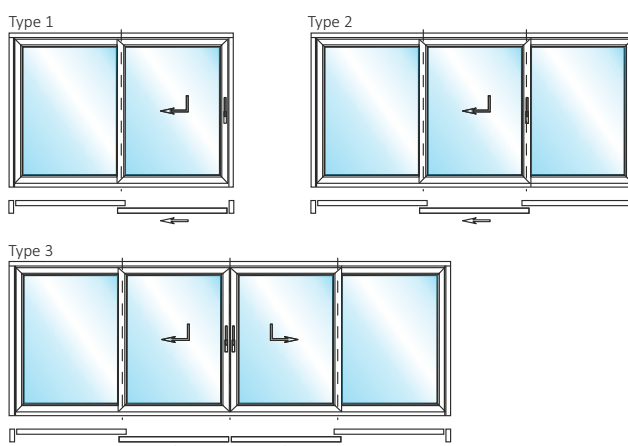


De vastes fenêtres permettent à la lumière d'inonder votre maison, toute comme la nouvelle porte levante-coulissante evolutionDrive qui anime votre foyer. Une construction statiquement équilibrée est le fondement pour de très grands éléments vitrés aux différents types d'ouverture. L'efficace isolation thermique du système est due aux niveaux d'étanchéité optimisés, en particulier dans la partie centrale, tout en gardant la chaleur là où elle doit rester. Outre une fonctionnalité performante, la porte levante-coulissante se distingue avec une toute nouvelle solution brevetée pour les éléments anti-effraction certifiés avec une classe de résistance allant jusqu'à RC 2. Le mécanisme de sécurité fonctionne indépendamment de la garniture utilisée, permettant notamment l'utilisation d'un seuil plat ou d'un seuil de rénovation. Sans compromis sur le plan de la sécurité, le système permet de répondre à tous les besoins de demain grâce à l'absence de barrières architecturales.



Caratteristiche tecniche:

- Profondeur cadre: 194 mm
- Profondeur battant: 82 mm
- Jusqu'à $U_w = 0,64 \text{ W}/(\text{m}^2\text{K})$
- Taille: 6,50 x 2,50 m
- Vitrage: jusqu'à 52 mm
- Domaines d'utilisation: Porte levante-coulissante





blanc



brun



F2



F4



argent F1

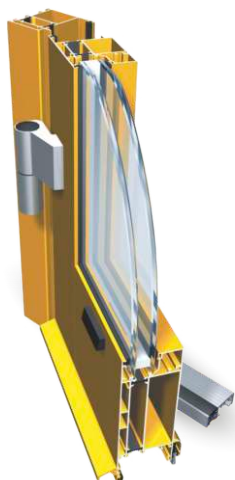


titane F9

Couleurs RAL complètes disponibles



PT 60



- Un système conçu pour réaliser des éléments de construction extérieurs nécessitant une isolation thermique. La structure à trois chambres permet d'améliorer le fonctionnement du système et encourage les investisseurs à son utilisation. Une chambre supplémentaire augmente la rigidité grâce à quoi le système PT60 est adapté pour réaliser des structures de grandes dimensions. Le système permet de réaliser des structures de fenêtres et de portes à un ou à deux battants, ouverture vers l'extérieur avec de différents types de seuil. Il est également possible de réaliser des portes avec une rainure centrale de quincaillerie.

PT 52



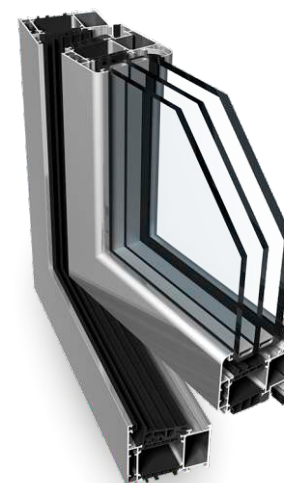
- Un système est conçu pour réaliser des éléments de construction extérieurs qui nécessitent une isolation thermique. Les structures faites dans le système PT52 sont classées comme RMG 2.1. Le système permet d'appliquer de multiples solutions pour de différents types de fenêtres, portes et structures spatiales. Les inserts thermiques appliqués, droits et de type oméga, assurent une déshydratation correcte de la structure. La profondeur des profilés pour les châssis et les battants est de 52-60 mm.

PE 68 HI



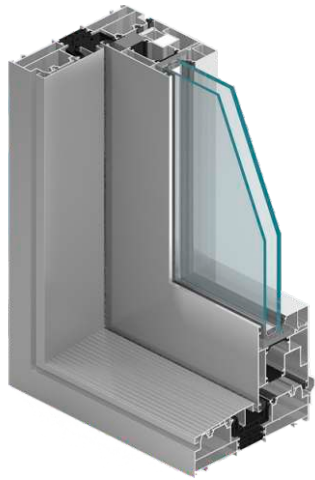
- Description du système avec une structure de profilés à trois chambres, avec une rainure de quincaillerie „euro" utilisée dans les fenêtres et les portes-fenêtres en profilés PVC ou en bois. La profondeur de construction pour les châssis est de 68 mm et pour les battants 76 mm. Le système permet d'utiliser des remplissages d'une épaisseur 18 - 59 mm. Grâce aux inserts thermiques le système atteint meilleure isolation thermique. En fonctions des emplacements du remplissage, le système atteint différentes valeurs du coefficient de transfert de chaleur. Dans la version PE68 HI-avec la fermeture de la chambre sous le vitrage et l'insert d'isolation dans les chambres des profilés- Uf atteint la valeur à partir de 1,3 W/m²K.

PE 78 N



- Le système avec une structure de profilé à 3 chambres avec une rainure de quincaillerie „euro" utilisée dans les fenêtres et les portes-fenêtres en profilés PVC ou en bois. Il est destiné à la construction de fenêtres avec des exigences élevées en termes d'isolation thermique. La profondeur de construction pour les profilés de châssis est de 78 mm et pour les battants de 86 mm. L'utilisation des inserts thermiques à plusieurs chambres 42 mm et l'application d'isolation centrale sous forme de joint à deux composants permet d'obtenir très bonne isolation thermique. Dans la version PE78N le coefficient de transfert de chaleur est à partir de 1,7 W/m²K.

MB-77HS



- Portes levage-coulissantes sont le choix idéal en tant que bâtiment des chambres communicantes ou des conservatoires avec l'environnement externe, une sortie à un espace de balcon, terrasse ou jardin ouvert. Il permet de très bon contact avec l'environnement, en position ouverte ne prend pas de place dans la salle, ce qui augmente encore le confort de leur utilisation. Système MB-77HS appartient à des produits avec les meilleurs paramètres et respecte toutes les exigences de ce groupe de produits.

MB-SLIDE



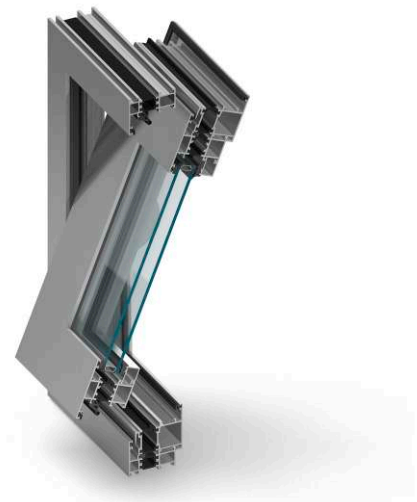
- Le système coulissant Aluprof MB-SLIDE est une solution pour ceux qui recherchent un système coulissant simple, isolé et disponible à un prix favorable. En utilisant ce système, vous pouvez construire des fenêtres et des baies coulissantes, ainsi que des vérandas, des fenêtres de façades ou des balcons. Les baies coulissantes peuvent avoir de 2 à 6 éléments qui glissent les uns par rapport aux autres. Le système est basé sur un cadre isolé à trois chambres d'une profondeur de 50 mm, ce qui le rend compatible avec le système de fenêtres et de portes MB-59.

MB-104 PASSIVE



- Le système MB-104 Passive pour fenêtre et porte à rupture thermique et à isolation thermique supérieure répond à toutes les exigences qui s'appliquent aux composants utilisés dans le bâtiment passif. Ce système est destiné à réaliser des éléments architecturaux extérieurs : divers types de fenêtres, portes-vestibules et structures spatiales, qui sont caractérisés, en plus d'une excellente isolation thermique, par une très bonne isolation phonique, l'étanchéité à l'eau et à l'air et une résistance structurelle élevée.

MB-60 PIVOT



- En 2002, ALUPROF S.A. a ajouté à son offre de systèmes de fenêtres une nouvelle technique: la fenêtre pivotante. Elle se base sur le système de portes et fenêtres MB-60 et nous l'avons appelée MB-60 PIVOT. La fenêtre pivotante MB-60 PIVOT fait partie du système de portes et fenêtres à isolation thermique MB-60. Elle sert à réaliser des fenêtres à axe de rotation vertical ou horizontal, à isolation thermique et acoustique. Cette fenêtre peut être montée aussi bien dans un mur que sur un recouvrement de façade sur montants et traverses.

MB-45



- MB-45 est un nouveau système aluminium conçu pour monter des structures d'architecture intérieure et extérieure ne nécessitant pas d'isolation thermique, comme par exemple des cloisons, fenêtres et portes intérieures, portes coulissantes automatiques ou manuelles, porte va-et-vient, auvents, vitrines, box de caisse de magasin, tableaux d'affichage, constructions en volume. L'épaisseur des profilés de fenêtres est de 45 mm (dormants), 54 mm (battants), et pour les portes, respectivement de 45 mm et 45 mm. Ces épaisseurs de profilés de dormants et battants donnent dans le cas des fenêtres fermées l'impression d'un plan unique vu de l'extérieur, et dans le cas des portes, un plan unique des deux côtés.

MB-60/MB60E



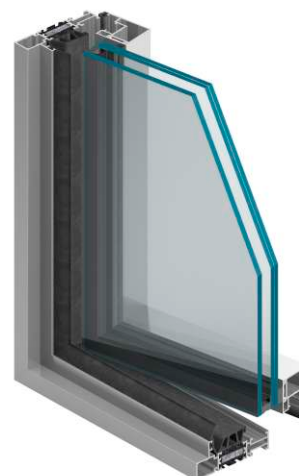
- MB-60 est un nouveau système aluminium destiné à réaliser des constructions extérieures à isolation thermique et acoustique, comme par exemple divers types de fenêtres, portes, auvents, vitrines ou constructions en volume. Ce système se compose de profilés à trois chambres. Les profilés des fenêtres ont une épaisseur de 60 mm (dormant) et 69 mm (battant), et ceux des portes, respectivement de 60 mm et 60 mm. Ces épaisseurs de profilés de dormants et battants donnent dans le cas des fenêtres fermées l'impression d'un plan unique vu de l'extérieur, et dans le cas des portes, un plan unique des deux côtés.

MB-70



- MB-70 est un nouveau système aluminium destiné à réaliser des constructions extérieures à isolation thermique et acoustique, comme par exemple divers types de fenêtres, portes, auvents, vitrines ou constructions en volume. Ce système se compose de profilés à trois chambres. Les profilés des fenêtres ont une épaisseur de 70 mm (dormant) et 79 mm (battant), et ceux des portes, respectivement de 70 mm et 70 mm. Ces épaisseurs de profilés de dormants et battants donnent dans le cas des fenêtres fermées l'impression d'un plan unique vu de l'extérieur, et dans le cas des portes, un plan unique des deux côtés.

MB-SLIMLINE



- D'une excellente isolation thermique, le système MB-Slimline à rupture de pont thermique est destiné à réaliser de différentes types de fenêtres à ouverture vers l'intérieur (battantes, oscillantes, oscillo-battantes) et fixes qui sont étanches à l'eau et à l'air, et ont d'excellentes performances acoustiques et d'isolation. Grâce à une très petite largeur de ses profilés en aluminium visibles de l'extérieur de la structure, le système pour fenêtre MB-Slimline permet de fabriquer des fenêtres en deux variantes- avec des profilés visibles ou invisibles (SG) de l'extérieur de la structure. L'apparence des segments fixes et ouvrables (pour les vantaux invisibles) est quasiment la même.

SKT opoterm



- Le système innovant de bloc baie SKT OPOTERM est une proposition d'Aluprof pour ceux optent pour un système moderne et complet. Les volets roulants dans le système SKT OPOTERM peuvent être posés dans les bâtiments neufs et lors de la rénovation des bâtiments existants. Le système proposé permet aux architectes et aux concepteurs d'utiliser les solutions optimales. Les caissons peuvent être intégrés partiellement ou totalement. La non-intégration est tout aussi possible. Une des solutions permet d'utiliser une moustiquaire intégrée dans un caisson de volet roulant (système MOSKITO). Le système intégré permet le travail indépendant du volet roulant et du filet

Les stores brise-soleil SKEF



- Les stores brise-soleil dans le système de rénovation SKEF sont conçus pour être utilisés dans les bâtiments déjà existants. Un avantage incontestable de ces produits est le fait qu'ils n'impactent pas l'état actuel du bâtiment, puisqu'ils ne nécessitent pas des préparatifs spéciaux avant le montage et ne sont pas intégrés aux fenêtres. Grâce à cela, on peut prendre la décision sur l'installation de ce produit à tout moment.



MRS - Moustiquaire en cadre fixe



- Le système de moustiquaire en cadre fixe protège parfaitement les intérieurs des bâtiments contre les insectes. Le cadre de la moustiquaire peut être joint à l'aide des coins intérieurs à presser ou à visser. On peut utiliser aussi des coins extérieurs en plastique, en large gamme de coloris. Le système s'adapte à la majorité des profilés de fenêtres. Il y a cinq tailles possibles de crochets d'installation.

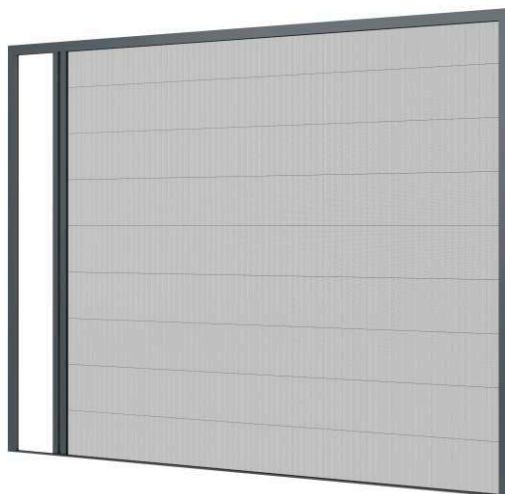
MRO - Moustiquaire en cadre battante



- Le système de moustiquaire ouvrable en cadre battante protège parfaitement les intérieurs des bâtiments contre les insectes en allant bien avec les portes de balcons. Le cadre de la moustiquaire peut être relié à l'aide des coins intérieurs qui peuvent être vissés ou pressés. Les renforcements supplémentaires, assemblés à déclic permettent de construire un cadre de plus grandes tailles.



MPH Harmony

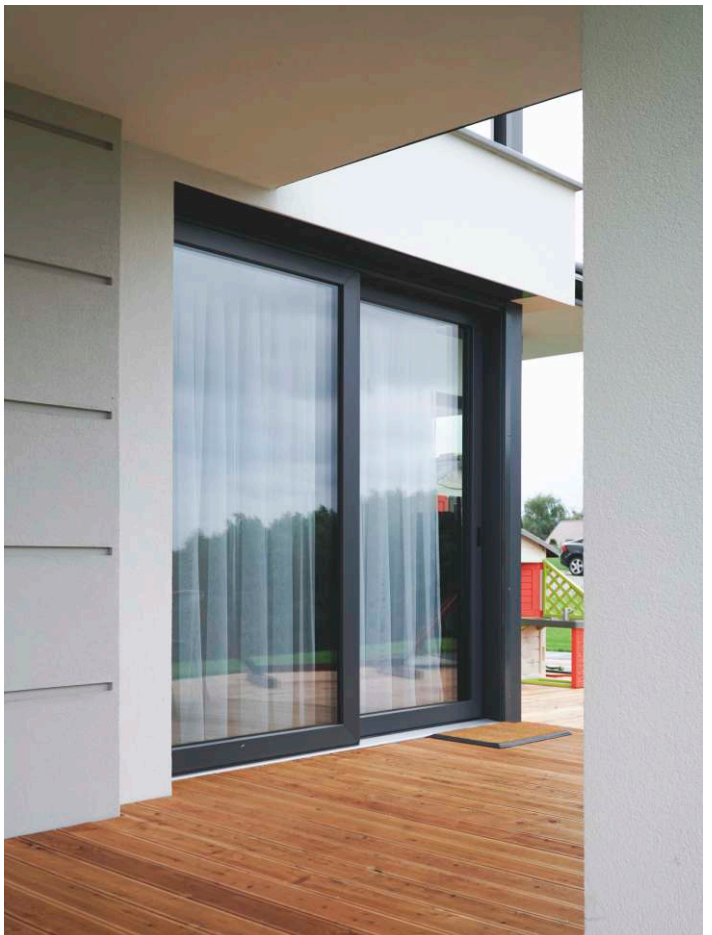
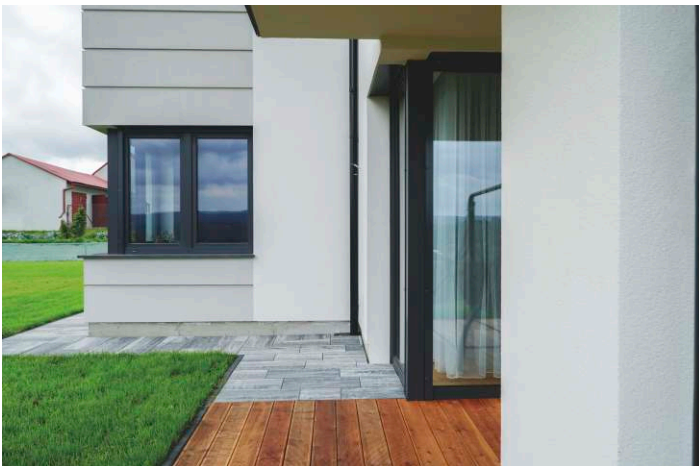


■ Le système de moustiquaire plissée MPH est une solution conçue surtout pour assurer des économies d'espace. Ce produit est idéal pour le montage sur les portes-fenêtres et sur les balcons, où la largeur atteint jusqu'à 4m. Un trait caractéristique de ce produit est l'utilisation d'un spécial filet plissé, qui lors de la fermeture se plie en zigzag et se cache dans la lame latérale. Ainsi, la moustiquaire prend peu de place et permet une utilisation optimale de la surface. En plus, elle ne gêne d'aucune façon la fonctionnalité de la porte et ne réduit pas la visibilité sur l'extérieur. Un avantage certain de cette solution est la possibilité de contrôler indépendamment la tension de chaque fil guidant la moustiquaire, ce qui garantit sa stabilité. Le système MPH se caractérise par un déplacement extrêmement lisse, grâce à quoi son utilisation est très simple et ne nécessite pas beaucoup d'effort. Qui plus est, la construction de la moustiquaire permet de l'arrêter dans chaque position. L'avantage de cette solution est aussi une barre de seuil fine pour faciliter le passage et l'entretien. La construction de la moustiquaire en aluminium extrudé lui garantit de la durabilité et la résistance à l'influence des agents atmosphériques ; elle permet aussi son laquage dans toutes les couleurs de la palette RAL. La moustiquaire plissée Harmony a été conçue de manière à fonctionner sans entraves avec les systèmes de volets Aluprof dans lesquels ont été utilisées les coulisses PPMO 53.





 Pologne



 USA





FENÊTRES · PORTES · VOLETS · PORTES DE GARAGE

PAGEN Sp. z o.o.
32-864 Gnojnik 699
+48 14 63 93 103
export@pagen.pl
www.fenetrespagen.fr

EXPORT
PAGEN